

# Итоговая контрольная работа по окружающему миру.

## 1 полугодие

Фамилия, имя \_\_\_\_\_

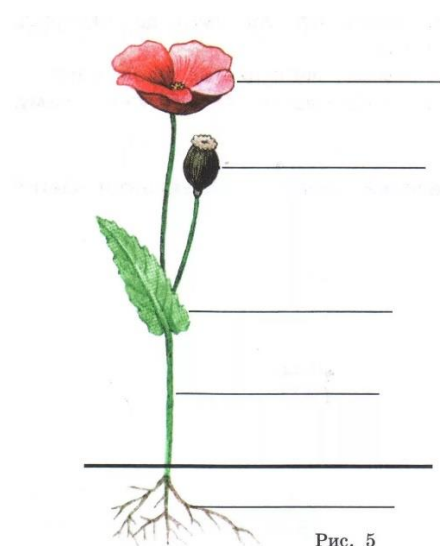
### 1. Отметь правильный ответ.

- ☐ Царства природы – растения и животные.
- ☐ Царства природы – растения, животные, грибы, бактерии.

### 2. Отметь правильный ответ.

- ☐ Признаки живого организма – питание, рост, дыхание, размножение.
- ☐ Признаки организма – питание, умение передвигаться.

### 3. Подпиши названия органов растения



### 4. Выбери признак для определения культурного растения.

- ☐ Культурные растения красивы.
- ☐ Культурные растения выращивают для питания людей.
- ☐ Культурные растения выращивают специально.

### 5. Какое растение выращивают для получения хлеба?

- ☐ лён
- ☐ пшеница
- ☐ клевер
- ☐ ромашка

### 6. Выбери признак для определения культурного растения:

- ☐ Культурные растения красивы.
- ☐ Культурные растения выращивают для людей.
- ☐ Культурные растения выращивают специально.

**7. По продолжительности жизни растения делят на:**

- Однолетние, двулетние, трехлетние.
- Однолетние, двулетние, четырехлетние.
- Однолетние, двулетние, многолетние.

**8. Какие группы животных существуют?**

- Птицы, звери, насекомые, рыбы, пресмыкающиеся, земноводные, ракообразные, моллюски, растения, черви, паукообразные, иглокожие.
- Насекомые, земноводные, звери, моллюски, черви, пресмыкающиеся, птицы, иглокожие, ракообразные, рыбы, паукообразные.
- Моллюски, звери, иглокожие паукообразные, грибы, микробы, ракообразные, птицы, черви, насекомые, земноводные, рыбы, пресмыкающиеся.

**9. Отметь *верное* утверждение.**

- Паук – насекомое.
- Паук – не насекомое.

**10. Соедини описание (левый столбец) с группой животных (правый столбец).**

описание		группа животных
часть жизни-на земле, а часть жизни-в воде		паукообразные
имеют восемь ног		земноводные
имеют шесть ног		насекомые
тело покрыто чешуёй, передвигаются с помощью плавников		пресмыкающиеся
тело покрыто перьями		рыбы
вскармливают детёнышей молоком		птицы
передвигаясь по суше, прижимаются телом к земле		млекопитающие

**Рекомендации по оцениванию результатов.**

80 – 100% от максимального количества баллов – оценка «5».

60 – 80% - оценка «4».

40 – 60 % - оценка «3».

0 -40% - оценка «2».